

Portail de candidature en ligne

Guide d'utilisation

Sommaire

<i>Présentation</i>	3
Objectif de ce guide	3
Généralités sur la plate-forme	3
<i>Consultation sans compte (hors authentification)</i>	4
Page d'accueil	4
Consultation de l'offre de formation	4
Consultation d'une formation.....	6
<i>Créer son compte</i>	7
Etape 1	7
Etape 2	7
Etape 3	8
Etape 4	9
Etape 5	10
Etape 6	10
Etape 7	11
<i>Se connecter</i>	12
Oubli de mot de passe	12
Validation de votre adresse mail	13
Modifier mes coordonnées.....	13
<i>Candidater sur une formation</i>	14
Choix de la formation.....	14
Mes candidatures	15
Vœux.....	15
Lettre de motivation	15
Dépôt de pièces justificatives	16
Incapacité de dépôt	17
Dépôt de fichier	17
Pièces justificatives prédéfinies	18
Transmission du dossier.....	18
Abandonner une candidature	19
Convocation à un entretien	19
Réserver un créneau	19
Annuler une réservation de créneau.....	20
<i>Informations complémentaires</i>	21
Générer des fichiers au format PDF.....	21
Limiter la taille des fichiers à 3Mo	21

Présentation

Objectif de ce guide

Les 6 IUT des Pays de la Loire se sont groupés pour mettre en place une offre unifiée de formation en licence professionnelle.

Le détail des formations dispensées dans ces établissements est accessible à l'adresse : <http://www.paysdelaloire.iut.fr>.

En parallèle, afin de simplifier les démarches des étudiants, une plate-forme unique de candidature via internet est mise à disposition à l'adresse : <https://www.iutpaysdelaloire.org>

Cette plate-forme est accessible à partir du 1^{er} février 2018.

L'objectif de ce document est de guider les candidats dans leur dépôt de candidature.

Généralités sur la plate-forme

La plate-forme de candidature est un portail web accessible à partir du 1^{er} février 2018.

Sans création de compte, elle permet :

- de consulter la liste des formations dispensées dans les 6 IUT des Pays de la Loire,
- d'accéder à une présentation synthétique des formations et des modalités de candidature,
- de télécharger divers documents (plaquettes de présentation, calendrier de l'alternance),
- de consulter la liste des différentes pièces justificatives nécessaires pour le dépôt d'une candidature.

Pour déposer une candidature, il est nécessaire de créer un compte. La procédure est détaillée ci-après.

Le dépôt de candidature est une procédure dématérialisée.

Les données personnelles mémorisées sur le portail sont destinées exclusivement au personnel des établissements concernés pour l'étude des dossiers et des entités assurant le maintien de la plate-forme internet. Aucune donnée n'est cédée sous quelque forme que ce soit. Conformément à la loi, vous possédez les droits de modification, rectification ou suppression des données vous concernant, soit au travers de la plate-forme elle-même, soit en contactant le ou les établissements cibles de la ou des candidatures.

Consultation sans compte (hors authentification)

Page d'accueil

La page d'accueil reprend les coordonnées téléphoniques et web de chacun des établissements.

Bienvenue sur le site de candidature des 6 IUT des Pays de la Loire.

IUT Laval
La Mans Université
Tel : 02 43 59 49 01
iut-laval.univ-lemans.fr

IUT Le Mans
La Mans Université
Tel : 02 43 83 34 01
iut.univ-lemans.fr

IUT Saint-Nazaire
UNIVERSITÉ DE NANTES
Tel : 02 40 17 81 59
iutsn.univ-nantes.fr

IUT Angers Cholet
La Mans Université
Tel : 02 44 68 87 31
iut.univ-angers.fr

IUT Nantes
UNIVERSITÉ DE NANTES
Tel : 02 28 09 20 00
iutnantes.univ-nantes.fr

IUT La Roche-sur-Yon
UNIVERSITÉ DE NANTES
Tel : 02 51 47 40 00
iutlaroche.univ-nantes.fr

Consultation de l'offre de formation

La partie gauche de la page d'accueil est constituée d'un menu permettant l'accès aux différentes pages du site. L'offre de formation est accessible en cliquant sur le bouton [Offre de Formation].

La partie haute de cette page permet d'appliquer des filtres sur les résultats présentés :

Trier par **Mention** Filtrer **Sans filtrage** Rechercher 68 résultats

Permet de filtrer de n'afficher que les formations par alternance ou que les formations classiques

Saisissez un texte puis cliquez sur la loupe à droite pour lancer la recherche.

Nombre de résultats

Classe les formations par Mention ou par établissement.

Par défaut, toutes les formations sont affichées, classées par mention.



Voici ci-dessous les formations ouvertes aux candidatures :

Trier par Filtrer Rechercher 68 résultats

Agriculture biologique : production, conseil, certification et commercialisation (Licence Professionnelle)

<u>LP AB</u>	IUT d'Angers-Cholet	du 01/02/2018 au 15/04/2018	Formation classique	Oui
			Formation en Alternance	Oui

Assurance, banque, finance : chargé de clientèle (Licence Professionnelle)

<u>Parcours Banque (ABF)</u>	IUT Le Mans	du 01/02/2018 au 10/05/2018	Formation classique	Non
			Formation en Alternance	Oui
<u>Parcours Chargé de Clientèle sur le marché des Particuliers (CCP)</u>	IUT de La Roche sur Yon	du 01/02/2018 au 06/05/2018	Formation classique	Non
			Formation en Alternance	Oui

Assurance, banque, finance : supports opérationnels (Licence Professionnelle)

<u>Métiers de l'Épargne, de la Prévoyance et de la Retraite</u>	IUT d'Angers-Cholet	du 01/02/2018 au 15/05/2018	Formation classique	Oui
			Formation en Alternance	Oui

Biologie analytique et expérimentale (Licence Professionnelle)

<u>Animal</u>	IUT d'Angers-Cholet	du 01/02/2018 au 14/05/2018	Formation classique	Oui
			Formation en Alternance	Oui

Chaque mention fait l'objet d'un pavé, une mention de licence professionnelle peut contenir plusieurs parcours répartis sur plusieurs établissements.

Il est possible de trier par établissement pour lister toutes les formations dispensées par un même établissement.



Voici ci-dessous les formations ouvertes aux candidatures :

Trier par Filtrer Rechercher 68 résultats

IUT d'Angers-Cholet

Agriculture biologique : production, conseil, certification et commercialisation (Licence Professionnelle)

<u>LP AB</u>	du 01/02/2018 au 15/04/2018	Formation classique	Oui
		Formation en Alternance	Oui

Assurance, banque, finance : supports opérationnels (Licence Professionnelle)

<u>Métiers de l'Épargne, de la Prévoyance et de la Retraite</u>	du 01/02/2018 au 15/05/2018	Formation classique	Oui
		Formation en Alternance	Oui

Biologie analytique et expérimentale (Licence Professionnelle)

<u>Animal</u>	du 01/02/2018 au 14/05/2018	Formation classique	Oui
		Formation en Alternance	Oui
<u>Végétal</u>	du 01/02/2018 au 14/05/2018	Formation classique	Oui
		Formation en Alternance	Oui

Dates de candidature : période durant laquelle il faut transmettre son dossier à l'établissement.

Modalités de formation : certaines ne sont ouvertes qu'en formation classique, d'autres qu'en alternance. Certaines peuvent être ouvertes selon les deux modalités

Consultation d'une formation

Nom complet de la formation

Etablissement

Période de candidature et modalités de suivi de la formation

Documents mis à disposition par l'établissement. Certains sont uniquement à titre d'information, d'autre sont à remplir pour le dépôt de candidature.

Liste de toutes les pièces justificatives à fournir. En fonction des formations et des modalités de suivi, certaines sont obligatoires pour pouvoir transmettre le dossier.

Cadre de présentation de la formation. Le cas échéant : procédure particulière à suivre pour candidater

iut Instituts Universitaires de Technologie Pays de la Loire

- Accueil
- Offre de formation
- Créer mon compte
- Me connecter



Licence Professionnelle Assurance, banque, finance : supports opérationnels Métiers de l'Épargne, de la Prévoyance et de la Retraite IUT d'Angers-Cholet

Candidatures ouvertes du 01/02/2018 au 15/05/2018 en formation classique et en alternance.

Objectifs

L'objectif de cette licence est de permettre à des institutions de retraite et de prévoyance, des mutuelles, des banques, des compagnies d'assurance, de recruter des salariés ayant acquis les compétences techniques nécessaires à l'exercice des fonctions administratives et/ou commerciales dans le domaine de la retraite et de la prévoyance.

Compétences visées

Retraite :

- maîtriser les compétences techniques concernant l'ensemble des régimes de retraite de base et complémentaires des salariés, professions indépendantes et agricoles
- connaître les différents produits d'épargne retraite

Prévoyance :

- maîtriser les différents régimes de prévoyance santé concernant les salariés, professions indépendantes et agricoles
- avoir les aptitudes professionnelles nécessaires pour négocier, assurer le suivi des différents contrats de prévoyance: contrats individuels de « complémentaire santé », contrats collectifs de « complémentaire santé », contrats « dépendance »
- acquérir les techniques de commercialisation.

Insertion professionnelle

- Secteurs d'activité :
 - Institutions de retraite et de prévoyance, mutuelles, banques, compagnies d'assurance
- Métiers visés :
 - Retraite :
 - gestionnaire de retraite : gestion des cotisations, suivi de carrière, liquidation des pensions de retraite
 - chargé d'accueil, conseiller
 - attaché de clientèle : commercialisation des produits d'épargne retraite, assurance-vie

Documents téléchargeables

- [Avis de poursuite des études](#)
- [Calendrier prévisionnel 2018-2019](#)
- [Dossier de validation des études](#)
- [Fiche formation](#)

Pièces à fournir

En fonction de votre situation, les pièces suivantes seront à fournir.

- Attestation de langue française niveau B2 européen pour les candidats dont la langue officielle n'est pas le français
- Avis de poursuite d'études
- Curriculum-vitae
- Demande de validation des études pour candidat ayant diplôme étranger
- Photo d'identité
- Relevé de notes obtenues au Bac
- Tous les relevés de notes après bac

Créer son compte

La création d'un compte est une étape obligatoire et préalable à tout dépôt de candidature.

La qualité des informations fournies facilite l'étude des dossiers par les établissements.

Il est important de relire et contrôler la saisie avant de passer aux étapes suivantes.

Sur la partie droite, cliquez sur le bouton [Créer mon compte].

Etape 1

La fenêtre suivante apparaît :

ETAPE 1: Identité

Civilité*
Monsieur

Nom*
XXXXXXXX

Prénom*
XXXXXXXX

Date de naissance* (au format JJ/MM/AAAA)
02/10/2000

Lieu de naissance*
PARIS

Nationalité*
FRANCE

Identifiant National Etudiant (INE)
0123456789M

Suivant

Précisions :

- La date de naissance est au format habituel : jour / mois /année, exemple : 01/01/1995
- L'Identifiant National Etudiant est présent sur votre carte étudiant ou sur votre relevé de notes de Bac. La saisie n'est toutefois pas obligatoire.

Remplir les zones demandées puis cliquer sur le bouton [Suivant].

Etape 2

L'étape 2 consiste en la saisie de vos coordonnées.

ETAPE 2: Coordonnées

Adresse*

18 rue du port

Code postal* Ville*

75000 PARIS

Téléphone 1*

00 00 00 00 00

Téléphone 2

Mail* (Cette adresse vous servira d'identifiant de connexion)

xx.xxxxx@xxxx.fr

Précédent Suivant

Précisions :

- La saisie d'un numéro de téléphone est obligatoire, ce peut être un numéro de fixe ou de mobile
- L'adresse mail vous servira d'identifiant de connexion à la plate-forme. Utilisez si possible une adresse que vous consultez habituellement.

Remplir les zones demandées puis cliquer sur le bouton [Suivant].

Etape 3

Il faut définir votre mot de passe.

ETAPE 3: Choix du mot de passe

Pour satisfaire aux règles de complexité, le mot de passe doit faire au minimum 8 caractères dont 2 minuscules 2 majuscules 1 chiffre 1 caractère spécial (:,...)

Mot de passe*

●●●●●●●● ✓

Confirmation du mot de passe*

●●●●●●●● ✓

Un courriel de validation va vous être envoyé afin de s'assurer que vous recevez correctement les messages de notre part.
Il faut cliquer sur le lien contenu par le courriel dans un délai de 15 jours. Sans validation de votre adresse mail, aucun dépôt de candidature n'est possible.
Veuillez déclarer l'adresse noreply@lutpaysdelaloire.org dans votre boîte aux lettres afin qu'elle ne soit pas considérée comme spam.

Précédent Suivant

Précisions :

- Le mot de passe doit répondre aux contraintes de sécurisation décrites à l'écran.
- Il est nécessaire de confirmer la saisie dans la deuxième zone pour s'assurer qu'il n'y a pas eu d'erreur

Cliquer sur le bouton [Suivant].

Etape 4

Pour instruire les dossiers, les établissements ont besoin de connaître votre situation actuelle et votre parcours.

ETAPE 4: Situation actuelle et Baccalauréat

Afin d'étudier votre situation, merci de nous indiquer les informations concernant l'obtention du baccalauréat

Situation actuelle*
 Etudiant en formation initiale

Type de Bac*
 Bac Général

Année d'obtention*
 2013

Série*
 SCIENTIFIQUE

Établissement de préparation ou d'obtention du bac*
 Lycée Paul Guérin

Adresse*
 19 rue des Fiefs

Code postal* **Ville***
 79004 Niort

Précisions :

- « Etudiant en formation initiale » signifie que vous suivez actuellement un cursus « classique »
- Sélectionner ou saisir dans l'ordre :
 - Type de bac
 - Année d'obtention
 - Cela va actualiser la Série du Bac
- Lorsque vous saisissez le nom de l'établissement de formation, si celui-ci fait partie des établissements français référencés, il sera proposé dans la liste comme illustré ci-dessous :

Établissement de préparation ou d'obtention du bac*
 Lycée angers

Lycée Auguste et Jean Renoir - 49035 -Angers

Lycée David d'Angers - 49035 -Angers

Lycée Emmanuel Mounier - 49017 -Angers

Lycée Henri Bergson - 49036 -Angers

Lycée Joachim du Bellay - 49105 -Angers

Lycée polyvalent Chevrollier - 49035 -Angers

Lycée polyvalent Jean Moulin - 49017 -Angers

Lycée professionnel Henri Dunant - 49017 -Angers

Lycée professionnel Simone Veil - 49015 -Angers

Lycée Sacré-Coeur - 49101 -Angers

Il suffit alors de le sélectionner dans la liste, ses coordonnées se positionnent.

Dans le cas contraire, merci de saisir les coordonnées de l'établissement (établissement à l'étranger par exemple)

Etape 5

Sélection du dernier diplôme obtenu.

ETAPE 5: Dernier diplôme obtenu

Dernier diplôme obtenu*
DUT

Spécialité (exemples DUT : "GEII", "GEA", "TC" ... | exemples BTS : "SIO SISR", "SIO SLAM", "communication", "comptabilité et gestion", "travaux publics" ...)*
GMP

Pays de préparation*
FRANCE

Établissement de préparation du dernier diplôme obtenu*
IUT Site de Poitiers

Adresse*
14 allée Jean Monnet

Code postal* Ville*
86073 Poitiers

Pour certains, le dernier diplôme obtenu est le baccalauréat. Dans ce cas, choisir « BACCALAUREAT » dans la liste et préciser la série. Sélectionner le même établissement que dans l'étape précédente.

Etape 6

Sélection du dernier diplôme préparé ou en cours de préparation.

ETAPE 6: Dernier diplôme préparé

Si non scolarisé en 2016-2017 et 2017-2018, cocher la case

Dernier diplôme préparé*
DUT

Spécialité(intitulé précis)*
GMP

Pays de préparation*
FRANCE

Établissement de préparation *
IUT Site de Poitiers

Adresse*
14 allée Jean Monnet

Code postal* Ville*
86073 Poitiers

Pour certains, le dernier diplôme préparé est le diplôme Bac + 2 (BTS, DUT).

Précisions :

- Si non scolarisé en 2016-2017 et 2017-2018 : permet d'indiquer aux établissements la situation de reprise d'études.
- Si vous n'êtes pas en cours de préparation d'un diplôme, choisir « AUCUN diplôme supérieur » dans la liste. Dès lors, les autres informations ne sont pas obligatoires.

Etape 7

Cette dernière étape permet d'indiquer les éventuelles formations hors IUT des Pays de la Loire auxquelles vous avez postulé.

ETAPE 7: Autres candidatures

J'ai déjà candidaté ou je souhaite candidater dans des formations externes aux IUT des Pays de la Loire.

[Le cas échéant, merci de nous préciser vos autres souhaits*](#)

IUT Avignon : LIC. PRO DROIT, ECONOMIE, GESTION : Banque Mention: ASSURANCE, BANQUE, FINANCE

Précédent Terminer

A tout moment vous pouvez revenir sur les étapes précédentes en cliquant sur le bouton [Précédent].

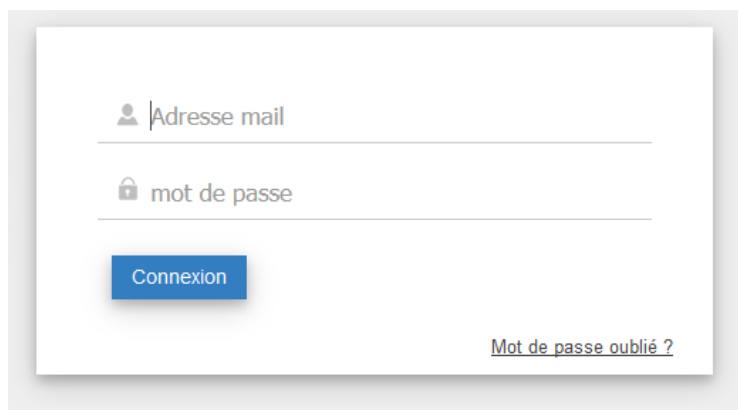
Attention : si vous revenez à l'étape 1 ou 2, vous devrez définir votre mot de passe à nouveau.

Cliquer sur [Terminer] pour créer votre compte.

Vous êtes aussitôt connectés.

Se connecter

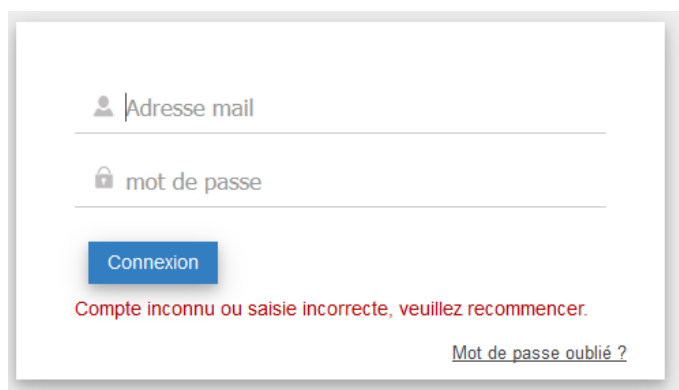
Cliquer sur le bouton [Me connecter], la fenêtre suivante apparaît :



The screenshot shows a login form with two input fields: 'Adresse mail' (with a person icon) and 'mot de passe' (with a lock icon). Below the fields is a blue button labeled 'Connexion'. At the bottom right, there is a link labeled 'Mot de passe oublié ?'.

Renseignez votre adresse mail et le mot de passe que vous avez défini puis cliquez sur le bouton [Connexion].

En cas d'erreur, un message apparaît :



The screenshot shows the same login form as above, but with an error message displayed in red text below the 'Connexion' button: 'Compte inconnu ou saisie incorrecte, veuillez recommencer.' The 'Mot de passe oublié ?' link is still present at the bottom right.

Vérifiez bien que vous vous connectez avec l'adresse mail que vous avez saisie dans la procédure d'inscription.

En tous les cas, pour faciliter l'instruction des dossiers, évitez de créer plusieurs comptes avec plusieurs adresses mail.

Oubli de mot de passe

Si vous avez oublié le mot de passe, cliquez sur le lien « Mot de passe oublié ? » (Cf. ci-dessus) puis renseignez votre adresse mail tel que demandé par la plate-forme.

Un lien de réinitialisation de mot de passe vous sera envoyé par courriel.

Il suffit de cliquer sur le lien pour ouvrir une page qui vous permettra de définir un nouveau mot de passe.

Validation de votre adresse mail

Lors de la création de votre compte, un courriel de validation de votre adresse mail vous est envoyé. Il contient un lien de validation.

Sans cette validation, aucun dépôt de candidature n'est possible.

Si vous n'avez pas reçu le courrier de validation, il est possible de faire une nouvelle demande lorsque vous allez sur la rubrique « Mon Compte ».

Vous n'avez pas validé votre adresse mail.

La validation de votre adresse mail est indispensable pour pouvoir déposer une candidature sur ce portail. Lors de la création de votre compte, vous avez reçu un courriel avec un lien de validation. Vous devez cliquer sur le lien ou le copier/coller dans votre navigateur. Cliquez sur le bouton ci-dessous pour obtenir un nouveau lien de validation.

[Obtenir le lien de validation par mail](#)

Modifier mes coordonnées

En cliquant sur le bouton [Mon compte], vous accédez à vos informations :

- Accueil
- Offre de formation
- Mon compte
- Mes candidatures
- Me déconnecter

Vous n'avez pas validé votre adresse mail.

La validation de votre adresse mail est indispensable pour pouvoir déposer une candidature sur ce portail. Lors de la création de votre compte, vous avez reçu un courriel avec un lien de validation. Vous devez cliquer sur le lien ou le copier/coller dans votre navigateur. Cliquez sur le bouton ci-dessous pour obtenir un nouveau lien de validation.

[Obtenir le lien de validation par mail](#)

▶ Identité

▶ Coordonnées

▼ Situation actuelle et Baccalauréat

Situation actuelle*
 ▼

Type de Bac*
 ▼

Année d'obtention*

Chaque pavé comprend un bouton [Enregistrer].

Candidater sur une formation

Choix de la formation

Pour candidater sur une formation, il faut aller sur sa fiche. Cela se fait, comme en mode non authentifié, en cliquant sur le bouton [Offre de formation] puis en choisissant la formation.

Licence Professionnelle Assurance, banque, finance : supports opérationnels Métiers de l'Épargne, de la Prévoyance et de la Retraite
IUT d'Angers-Cholet

Candidatures ouvertes du 01/02/2018 au 15/05/2018 en formation classique et en alternance.

Objectifs

L'objectif de cette licence est de permettre à des institutions de retraite et de prévoyance, des mutuelles, des banques, des compagnies d'assurance, de recruter des salariés ayant acquis les compétences techniques nécessaires à l'exercice des fonctions administratives et/ou commerciales dans le domaine de la retraite et de la prévoyance.

Compétences visées

Retraite :
- maîtriser les compétences techniques concernant l'ensemble des régimes de retraite de base et complémentaires des salariés, professions indépendantes et agricoles
- connaître les différents produits d'épargne retraite

Prévoyance :
- maîtriser les différents régimes de prévoyance santé concernant les salariés, professions indépendantes et agricoles
- avoir les aptitudes professionnelles nécessaires pour négocier, assurer le suivi des différents contrats de prévoyance: contrats individuels de « complémentaire santé », contrats collectifs de « complémentaire santé », contrats « dépendance »
- acquérir les techniques de commercialisation.

Insertion professionnelle

• Secteurs d'activité :
Institutions de retraite et de prévoyance, mutuelles, banques, compagnies d'assurance

• Métiers visés :
Retraite :
- gestionnaire de retraite : gestion des cotisations, suivi de carrière, liquidation des pensions de retraite
- chargé d'accueil, conseiller
- attaché de clientèle : commercialisation des produits d'épargne retraite, assurance-vie
- chargé d'études
Prévoyance :

Documents téléchargeables

[Avis de poursuite des études](#)
[Calendrier prévisionnel 2018-2019](#)
[Dossier de validation des études](#)
[Fiche formation](#)

Pièces à fournir
En fonction de votre situation, les pièces suivantes seront à fournir.

- Attestation de langue française niveau B2 européen pour les candidats dont la langue officielle n'est pas le français
- Avis de poursuite d'études
- Curriculum-vitae
- Demande de validation des études pour candidat ayant diplôme étranger
- Photo d'identité
- Relevé de notes obtenues au Bac
- Tous les relevés de notes après bac

Déposer une candidature

Précisions :

- Si le bouton [Déposer une candidature] n'est pas présent :
 - Soit vous n'êtes pas connecté (mode non authentifié)
 - Soit vous n'avez pas validé votre adresse mail
 - Soit vous êtes en dehors de la période de candidature.
- Lorsque vous cliquez sur le bouton [Déposer une candidature], cela a pour effet d'initier la démarche et vous positionne sur votre candidature. Vous devez alors compléter votre candidature pour la transmettre à l'établissement.
- Une seule candidature par formation est possible. Si vous avez déjà postulé sur cette formation, merci de passer par la rubrique [Mes candidatures] (le clic sur le bouton a le même effet).

Mes candidatures

A partir du menu de gauche, vous pouvez à tout moment cliquer sur le bouton [Mes candidatures].

Vos candidatures sont alors listées.

2 candidatures

<p>Licence Professionnelle Assurance, banque, finance : chargé de clientèle Parcours Banque (ABF) IUT Le Mans</p> <p>Candidature en formation par alternance Voeux 1</p> <p>Votre dossier sera transmissible à l'établissement uniquement lorsque vous aurez fourni toutes les pièces justificatives demandées.</p>	<p>Pièces justificatives</p> <p>5 pièces demandées dont</p> <ul style="list-style-type: none"> - 3 obligatoires - 0 déposée - 3 manquantes
<p>Licence Professionnelle Assurance, banque, finance : supports opérationnels Métiers de l'Épargne, de la Prévoyance et de la Retraite IUT d'Angers-Cholet</p> <p>Candidature en formation classique Non Candidature en formation par alternance Non</p> <p>Votre dossier sera transmissible à l'établissement uniquement lorsque vous aurez fourni toutes les pièces justificatives demandées.</p>	<p>Pièces justificatives</p> <p>7 pièces demandées dont</p> <ul style="list-style-type: none"> - 0 obligatoire - 0 déposée - 0 manquante

Il suffit de cliquer sur le nom de la formation pour accéder au détail de la candidature, déposer les pièces justificatives demandées et transmettre le dossier à l'établissement.

Vœux

Sur chacune des candidatures, en fonction des modalités de suivi de la formation, vous pouvez formuler une priorité sur les vœux entre la formation classique et la formation par alternance.

Si la formation n'est ouverte que sur une des deux modalités, celle-ci est considérée automatiquement en vœux 1. (Cf. ci-dessus : la première candidature est passée automatiquement en vœux 1 par alternance, sur la deuxième candidature, les vœux ne sont pas encore faits).

Sur le détail de la candidature, vous pouvez définir la priorité des vœux entre formation classique et alternance :

Candidature en formation classique	<input type="text" value="Voeux 2"/>
Candidature en formation par alternance	<input type="text" value="Voeux 1"/>

Il suffit d'effectuer un choix dans les listes déroulantes.

Lettre de motivation

Certaines formations souhaitent la saisie d'une lettre de motivation directement en ligne.

N'hésitez pas à vous relire plusieurs fois avant de cliquer sur le bouton [Enregistrer] situé en dessous de la zone.

Lettre de motivation

...

Enregistrer ma lettre de motivation

Dépôt de pièces justificatives

La transmission des pièces justificatives est dématérialisée.

Le dépôt de pièces justificatives se fait uniquement au format PDF avec des fichiers d'une taille inférieure à 3 Mo.

Pièce obligatoire	Description de la pièce demandée	Bouton de dépôt de pièce
<p>! Attestation de langue française niveau B2 européen pour les candidats dont la langue officielle n'est pas le français</p>	<p>Déposer la pièce</p> <p>Indiquer une incapacité de dépôt</p>	<p>Bouton permettant d'indiquer l'impossibilité de déposer la pièce demandée.</p>
<p>! Avis de poursuite d'études</p>	<p>Avis de poursuite.pdf </p> <p></p>	<p>Supprimer une pièce déposée</p>
<p>! Curriculum-vitae</p>	<p>CV.pdf </p> <p></p>	<p>Télécharger / consulter une pièce déjà déposée.</p>
<p>! Demande de validation des études pour candidat ayant diplôme étranger</p>	<p>Déposer la pièce</p> <p>Indiquer une incapacité de dépôt</p>	
<p>! Photo d'identité</p>	<p>Déposer la pièce</p> <p>Indiquer une incapacité de dépôt</p>	

Toutes les pièces obligatoires doivent être déposées ou leur absence justifiée par une incapacité de dépôt pour pouvoir transmettre le dossier de candidature à l'établissement.

Incapacité de dépôt

Si vous n'êtes pas en possession d'une pièce (Exemple Avis de poursuite d'études), vous pouvez indiquer l'incapacité de dépôt.

Attention : le motif est demandé et l'incapacité de dépôt peut être refusée par l'établissement. Ainsi le dossier peut être considéré comme incomplet ou irrecevable !

Fenêtre permettant de justifier l'incapacité de dépôt.

Dépôt de fichier

Chaque candidature est indépendante. Toutefois, lorsque vous déposez un fichier sur la plate-forme, celui-ci peut être utilisé pour plusieurs candidatures.

Voici l'écran de dépôt de fichier :

Liste des documents déjà déposés sur d'autres candidatures. Pour le choisir, il suffit de le sélectionner en cliquant sur la ligne puis de cliquer sur le bouton [Sélectionner]

Si c'est un nouveau fichier, il faut cliquer sur le bouton Parcourir pour le choisir sur votre poste puis cliquer sur le bouton [Envoyer]

Pièces justificatives prédéfinies

Certaines formations demandent de compléter des dossiers ou fiches prédéfinies. Toutes les précisions sont apportées dans la présentation de la formation (Cf. Offre de formation).

Dans la liste des pièces, les fiches prédéfinies sont accessibles via un lien de téléchargement comme représenté ci-dessous :

<p>Attestation provisoire d'embauche si vous avez déjà trouvé une entreprise</p>	<p>Utilisez le modèle mis à disposition ^{EP}</p>	<p>Déposer la pièce</p>
		<p>Indiquer une incapacité de dépôt</p>

Charge à vous de télécharger le modèle, de le compléter, de le sauvegarder sur votre poste informatique avant de le déposer sur la plate-forme.

Plusieurs formations peuvent avoir un modèle similaire, n'hésitez pas à mettre le nom de la formation dans le nom du fichier afin d'éviter toute confusion lors du dépôt !

Transmission du dossier

Lorsque toutes les pièces obligatoires, les vœux et le cas échéant la lettre de motivation sont présents, l'application propose la transmission du dossier à l'établissement.

La transmission du dossier est une étape obligatoire pour l'étude de votre candidature par l'établissement !

<p>Licence Professionnelle Assurance, banque, finance : chargé de clientèle Parcours Banque (ABF) IUT Le Mans</p> <p><i>Candidature en formation par alternance Voeux 1</i></p> <p>Votre dossier de candidature peut être transmis à l'établissement.</p> <p>Transmettre mon dossier à l'établissement</p>	<p>Pièces justificatives</p> <p>5 pièces demandées dont</p> <ul style="list-style-type: none"> - 3 obligatoires - 3 déposées - 0 manquante
--	--

Précisions :

- Vérifiez bien que les fichiers déposés correspondent aux pièces demandées. Dans le cas contraire, la pièce peut être refusée et vous devrez en déposer une nouvelle pour que votre dossier soit étudié.
- Seuls les dossiers considérés complets par l'établissement sont étudiés par les responsables de formation.
- Même si elle est saisie directement en ligne, la lettre de motivation reste un élément important dans l'étude des dossiers.
- Certaines pièces sont facultatives. Toutefois leur présence peut influencer sur l'étude du dossier et prouver la motivation que vous avez pour entrer dans la formation. Si la pièce est demandée, même de façon facultative, c'est qu'il y a une raison.
- Une fois le dossier transmis, vous ne pouvez plus le modifier.
- Vous pouvez redéposer une pièce qui a été refusée dans les délais impartis (affichés dans la notification).

Abandonner une candidature

Il est possible d'abandonner une candidature à tout moment en cliquant sur le bouton [Abandonner la candidature] situé en bas de chaque candidature.

Attention :

Si vous abandonnez une candidature, il ne sera plus possible de postuler à nouveau sur la formation. Si toutefois le cas se présentait, il faut contacter directement l'établissement concerné en expliquant la situation.

Convocation à un entretien

Dans le cadre de l'étude des dossiers, l'établissement peut souhaiter s'entretenir avec certains candidats.

L'entretien peut être présentiel, téléphonique ou en visioconférence.

Lorsque vous êtes convoqués à un entretien, vous recevez un courriel.

Sur le portail de candidature, cela se matérialise par un bandeau visible directement sur la page d'accueil :

Vous êtes convoqués à un entretien pour les formations suivantes :

- Licence Professionnelle (A2SR)

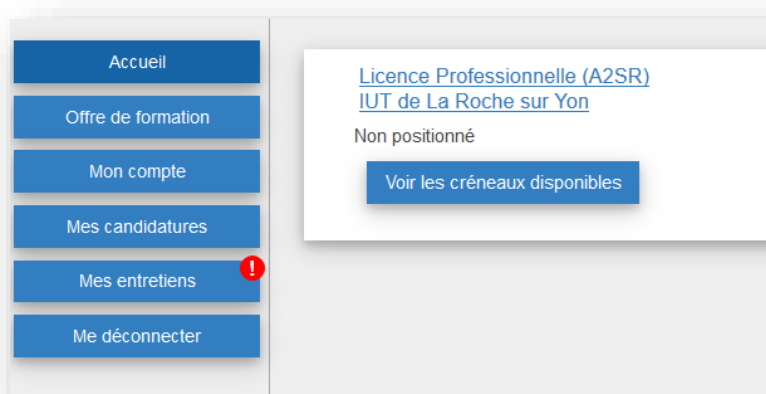
Et l'apparition du bouton [Mes entretiens] dans le menu de gauche :



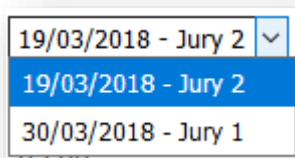
Vous devez alors réserver un créneau parmi ceux disponibles.

Réserver un créneau

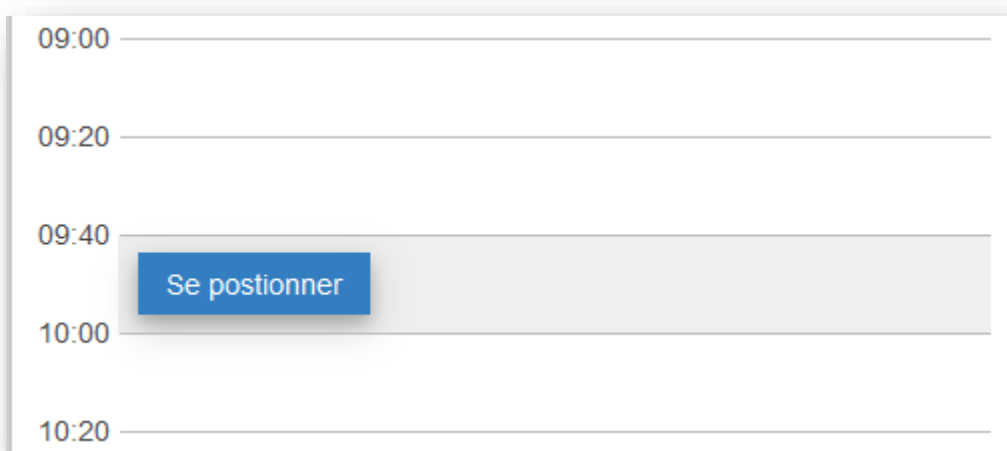
Pour ce faire, cliquez sur le nom de la formation dans le bandeau de la page d'accueil ou sur le bouton [Mes entretiens] afin de visualiser les créneaux disponibles.



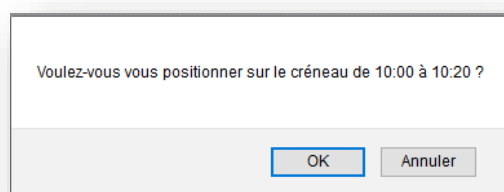
Puis choisir un entretien parmi la liste proposée :



Et enfin choisir le créneau horaire que vous souhaitez en cliquant sur le bouton [Se positionner] qui apparaît au survol de la zone avec la souris :

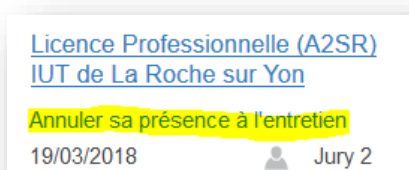


Une confirmation apparaît :

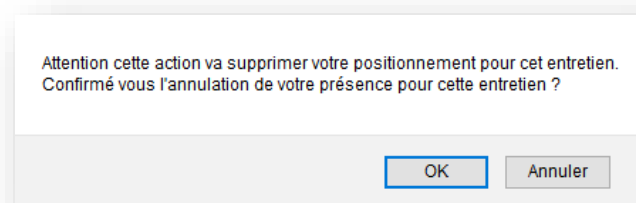


Annuler une réservation de créneau

Il est possible d'annuler une réservation de créneau en utilisant le lien [Annuler sa présence à l'entretien]



Cette action doit être confirmée.



Après avoir annulé la réservation de créneau, vous pouvez choisir un autre créneau parmi ceux disponibles.

Informations complémentaires

Générer des fichiers au format PDF

Afin de faciliter l'étude des dossiers, seul le format PDF est autorisé pour le dépôt des pièces justificatives.

Pour transformer simplement vos documents Word / LibreOffice.org en fichiers PDF :

- PDF Creator : <http://www.pdfforge.org/pdfcreator/download>
- Imprimante « Microsoft Print to PDF » : incluse sous Windows 10

Pour diviser, fusionner (...) des fichiers PDF :

- PDFSam : <https://pdfsam.org/fr/download-pdfsam-basic/>

Pour générer des documents bureautiques :

- LibreOffice.org (possibilité d'exporter en PDF) : <https://fr.libreoffice.org/>

Limiter la taille des fichiers à 3Mo

La taille des fichiers est volontairement limitée à 3Mo, ce qui est suffisant pour la transmission rapide de documents de qualité.

Pour réduire la taille des fichiers générés :

- Fichier scanné :
 - o choisir une définition à environ 150dpi (un test sur un document de 5 pages génère un fichier d'environ 1.5Mo)
 - o Choisir directement le format PDF
 - o Si le format PDF n'est pas disponible, générer une image (JPEG) puis la redimensionner (exemple logiciel : www.gimp.org)
- Photo de document (méthode déconseillée) :
 - o Les capteurs produisent des images très lourdes par défaut. Choisir une résolution moindre.
 - o Pour améliorer la prise de vue, faire la photo dans un environnement très lumineux.
 - o Utiliser un logiciel pour réduire la taille de l'image (exemple logiciel : www.gimp.org), cela diminue son poids

- Si plusieurs pages (donc plusieurs photos), créer un document bureautique (LibreOffice.org) et positionner une photo par page. Exporter ce document en format PDF.